



# Rupert



Traditionnel



2



1



1



0



1236 pi<sup>2</sup>

## À partir de

**103 300 \$ + taxes**

Ce modèle au cachet rustique comprend une grande aire ouverte et 2 chambres, et sera parfaite pour vos soirées de couple à la maison.

Toutes nos maisons prêtes à finir sont livrées avec la coquille complète : les murs isolés, la structure de plancher, la toiture avec le bardeau d'asphalte, l'isolation des plafonds, l'isolation des fondations, les divisions intérieures, les portes et fenêtres, la porte de garage (si applicable), le patio de 12' x 12' en bois traité (si applicable) et le revêtement de vinyle. Le plan complet de la construction, la main-d'œuvre d'installation sur le site, la grue, la disposition des déchets, le transport et la livraison dans un rayon de 50 km sont également inclus. La majorité des items inclus peuvent être modifiés, changés ou retirés, selon le cas.

**À noter que la fondation et le porche ne sont pas inclus.**

## Description

	Dimension hors tout	38' X 35'
	Superficie habitable	1236 pi <sup>2</sup>
	RDC	1236 pi <sup>2</sup>
	Chambre 1	Rez-de-chaussée
	Chambre 2	Rez-de-chaussée
	Salle de bain	Rez-de-chaussée



Avec garage **124 150 \$ + taxes**

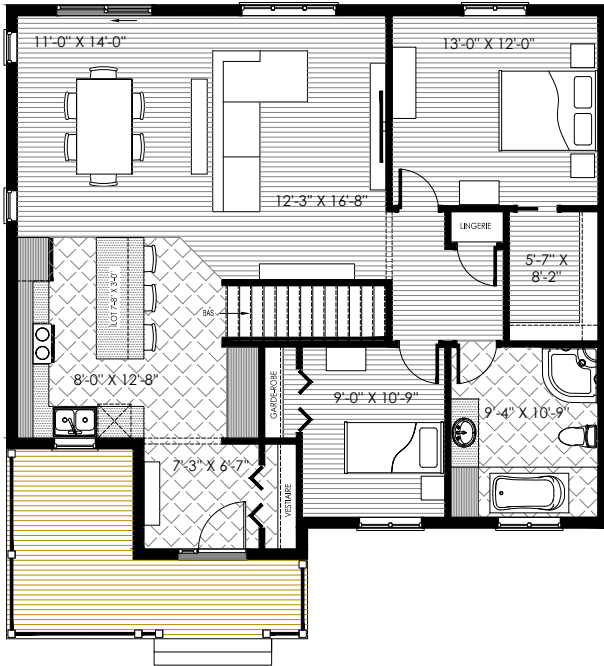


Dimension hors tout 54' X 35'  
 Dimension du garage 16' X 24'  
 Superficie du garage 384 pi<sup>2</sup>

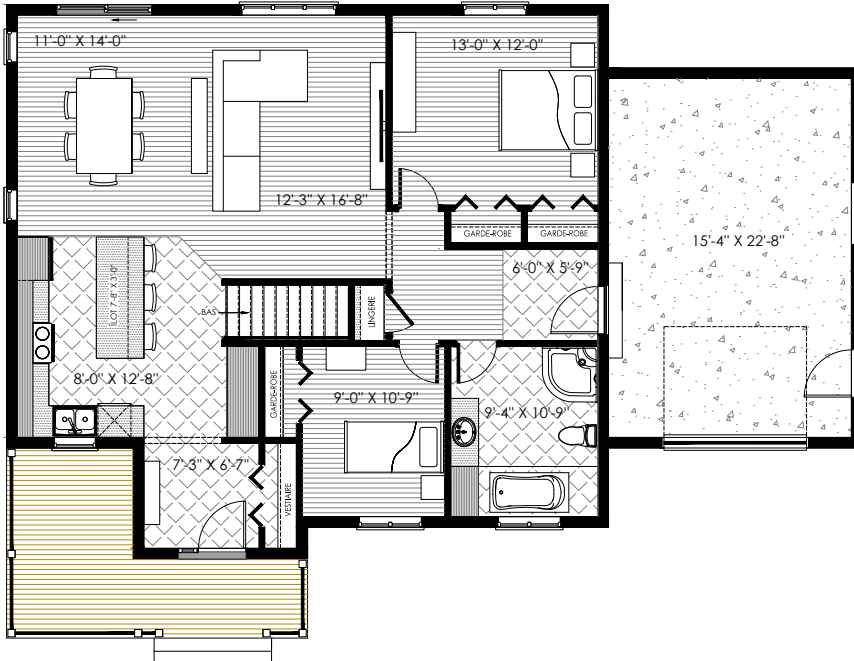
# Rupert

Plan rez-de-chaussée

1236 pi<sup>2</sup>



Plan rez-de-chaussée avec garage



**Vous aimeriez  
modifier  
ce modèle ?**

La majorité des éléments peuvent être modifiés, changés ou retirés, selon vos goûts. Tous nos modèles sont donc personnalisables sans frais supplémentaires.

  
**FABEST**

info@fabest.ca  
Tél. 819 868-6803  
Télec. 819 868-4193  
S. F. 1 866 923-3007

9500, boulevard Bourque  
Sherbrooke QC J1N 0G2

**fabest.ca**