



Latour



Traditionnel



3



2



2



0



1664 pi²

À partir de

181 700 \$ + taxes

Ce cottage d'allure victorienne vient avec une fenestration abondante et une grande salle de lavage indépendante au rez-de-chaussée. Les 3 chambres sont à l'étage avec un coin bureau dans la tourelle.

Toutes nos maisons prêtes à finir sont livrées avec la coquille complète : les murs isolés, la structure de plancher, la toiture avec le bardeau d'asphalte, l'isolation des plafonds, l'isolation des fondations, les divisions intérieures, les portes et fenêtres, la porte de garage (si applicable), le patio de 12' x 12' en bois traité (si applicable) et le revêtement de vinyle. Le plan complet de la construction, la main-d'œuvre d'installation sur le site, la grue, la disposition des déchets, le transport et la livraison dans un rayon de 50 km sont également inclus. La majorité des items inclus peuvent être modifiés, changés ou retirés, selon le cas.

À noter que la fondation et le porche ne sont pas inclus.

Description

	Dimension hors tout	32' X 32'
	Superficie habitable	1664 pi ²
	RDC	832 pi ²
	Étage	832 pi ²
	Chambre 1	Étage
	Chambre 2	Étage
	Chambre 3	Étage
	Salle d'eau / salle de lavage	Rez-de-chaussée
	Salle de bain 2	Étage



Avec garage

208 700 \$ + taxes



Dimension hors tout

48' X 26'

Dimension du garage

16' X 24'

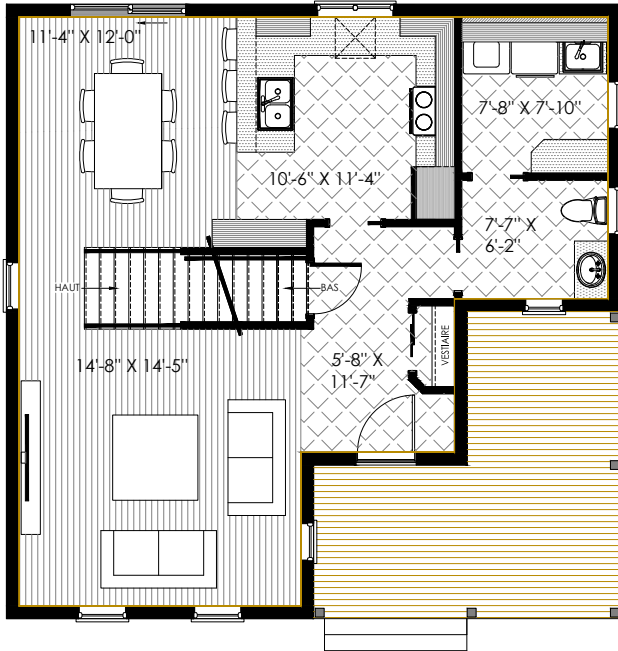
Superficie du garage

384 pi²

Latour

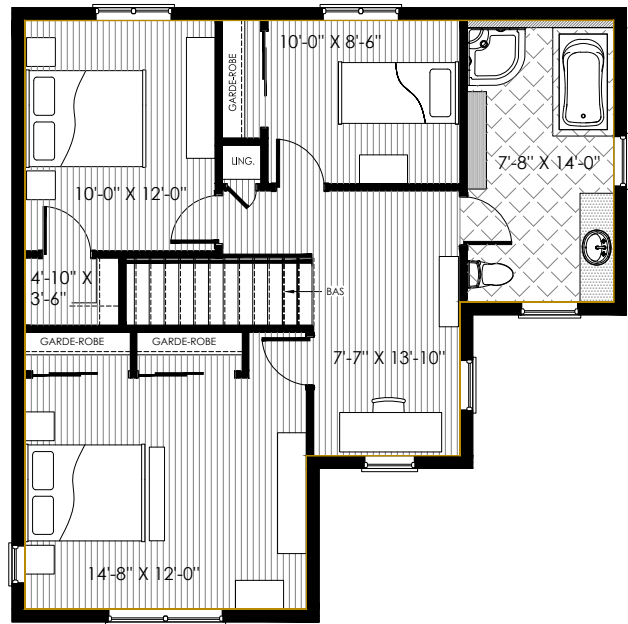
Plan rez-de-chaussée

📏 832 pi²

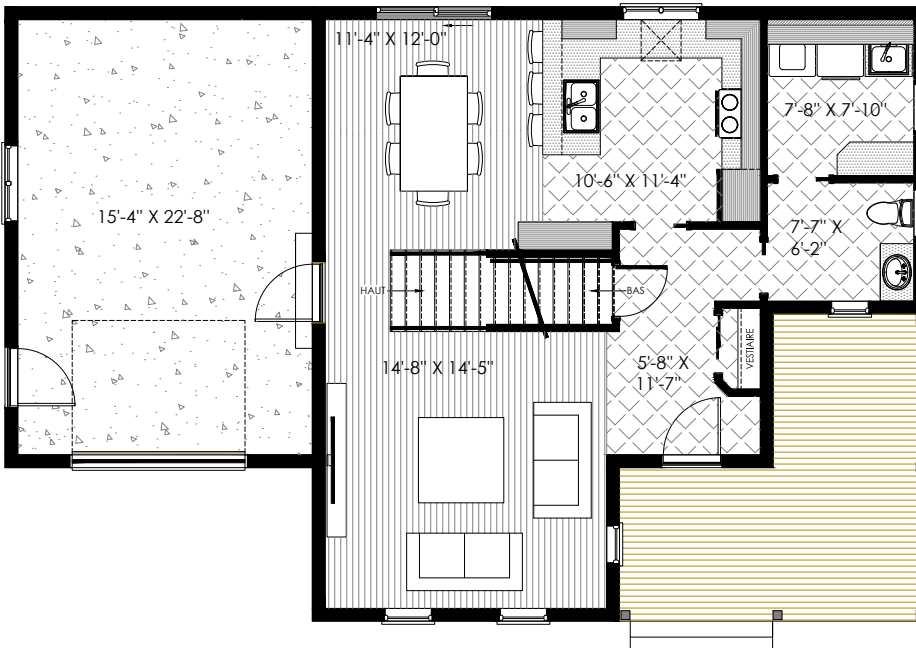


Plan étage

📏 832 pi²



🏠 Plan rez-de-chaussée avec garage



**Vous aimeriez
modifier
ce modèle ?**

La majorité des éléments peuvent être modifiés, changés ou retirés, selon vos goûts. Tous nos modèles sont donc personnalisables sans frais supplémentaires.


FABEST

info@fabest.ca
Tél. 819 868-6803
Télec. 819 868-4193
S. F. 1866 923-3007

9500, boulevard Bourque
Sherbrooke QC J1N 0G2

fabest.ca