



Richelieu



Contemporain



3



2



2



0



1582 pi²

À partir de

160 400 \$ + taxes

Cet attrayant modèle contemporain offre de grands espaces et une cuisine très fonctionnelle, parfaite pour recevoir. La salle à manger presque entièrement vitrée vous permet de profiter de la vue de la nature.

Toutes nos maisons prêtes à finir sont livrées avec la coquille complète : les murs isolés, la structure de plancher, la toiture avec le bardeau d'asphalte, l'isolation des plafonds, l'isolation des fondations, les divisions intérieures, les portes et fenêtres, la porte de garage (si applicable), le patio de 12' x 12' en bois traité (si applicable) et le revêtement de vinyle. Le plan complet de la construction, la main-d'œuvre d'installation sur le site, la grue, la disposition des déchets, le transport et la livraison dans un rayon de 50 km sont également inclus. La majorité des items inclus peuvent être modifiés, changés ou retirés, selon le cas.

À noter que la fondation et le porche ne sont pas inclus.



Avec garage

190 100 \$ + taxes

Description



Dimension hors tout 26' X 32'

Superficie habitable 1582 pi²

RDC 791 pi²

Étage 791 pi²



Chambre 1 Étage

Chambre 2 Étage

Chambre 3 Étage



Salle d'eau Rez-de-chaussée

Salle de bain Étage



Dimension hors tout 42' X 32'

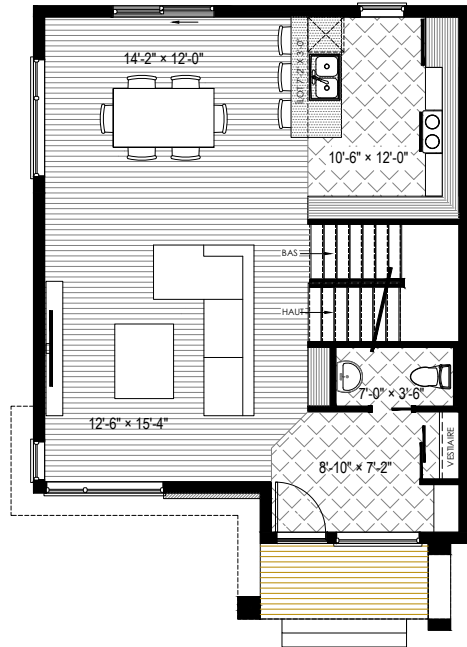
Dimension du garage 16' X 24'

Superficie du garage 384 pi²

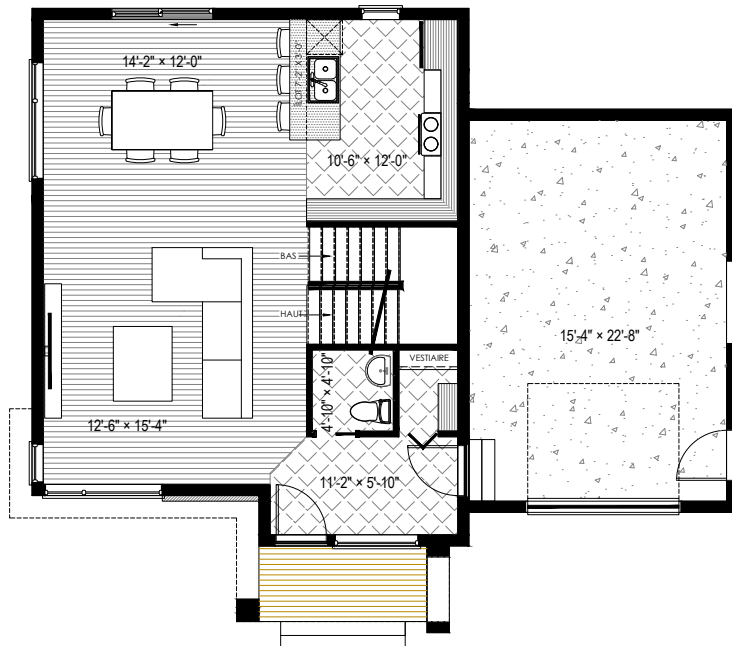
Richelieu

Plan rez-de-chaussée

791 pi²

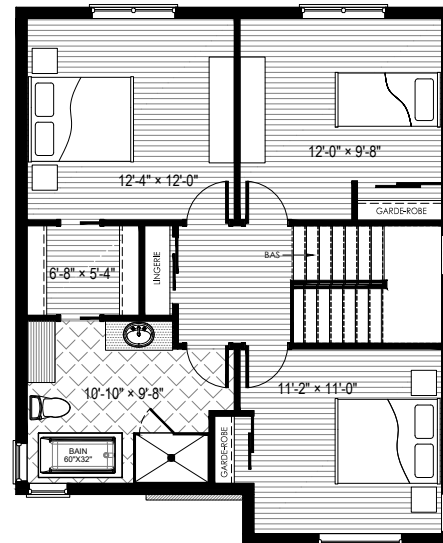


Plan rez-de-chaussée avec garage



Plan étage

791 pi²



**Vous aimeriez
modifier
ce modèle ?**

La majorité des éléments peuvent être modifiés, changés ou retirés, selon vos goûts. Tous nos modèles sont donc personnalisables sans frais supplémentaires.


FABEST

info@fabest.ca
Tél. 819 868-6803
Télec. 819 868-4193
S. F. 1 866 923-3007

9500, boulevard Bourque
Sherbrooke QC J1N 0G2

fabest.ca