



St-Bruno



Traditionnel



3



2



2



1



1780 pi²

À partir de

220 650 \$ + taxes

Un modèle de maison qui s'harmonise bien avec tous les types d'environnements. La St-Bruno comprend 3 chambres à l'étage et vient de base avec un garage simple

Toutes nos maisons prêtes à finir sont livrées avec la coquille complète : les murs isolés, la structure de plancher, la toiture avec le bardeau d'asphalte, l'isolation des plafonds, l'isolation des fondations, les divisions intérieures, les portes et fenêtres, la porte de garage (si applicable), le patio de 12' x 12' en bois traité (si applicable) et le revêtement de vinyle. Le plan complet de la construction, la main-d'œuvre d'installation sur le site, la grue, la disposition des déchets, le transport et la livraison dans un rayon de 50 km sont également inclus. La majorité des items inclus peuvent être modifiés, changés ou retirés, selon le cas.

À noter que la fondation et le porche ne sont pas inclus.

Description

	Dimension hors tout	26' X 36'
	Superficie habitable	1780 pi ²
	RDC	890 pi ²
	Étage	890 pi ²
	Dimension du patio	12' X 12'
	Garage simple	384 pi ²
	Dimension du porche	13'-8" X 4'
		Chambre 1
Chambre 2		Étage
Chambre 3		Étage
	Salle d'eau / salle de lavage	Rez-de-chaussée
	Salle de bain	Étage
	Dimension hors tout	48' X 32'
	Dimension du garage	16' X 24'
	Superficie du garage	384 pi ²

St-Bruno

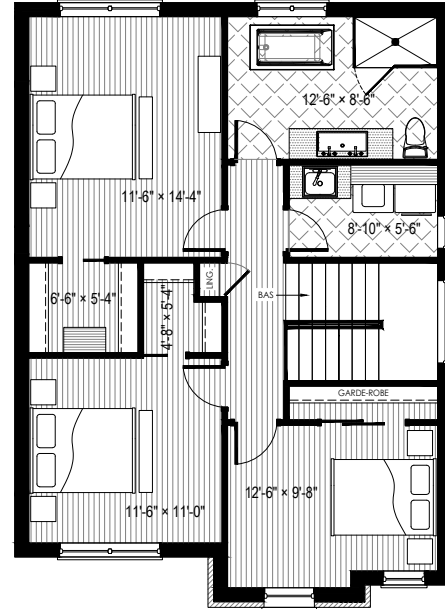
Plan rez-de-chaussée avec garage simple

890 pi²



Plan étage

890 pi²



**Vous aimeriez
modifier
ce modèle ?**

La majorité des éléments peuvent être modifiés, changés ou retirés, selon vos goûts. Tous nos modèles sont donc personnalisables sans frais supplémentaires.



FABEST

info@fabest.ca
Tél. 819 868-6803
Télec. 819 868-4193
S. F. 1 866 923-3007

9500, boulevard Bourque
Sherbrooke QC J1N 0G2

fabest.ca