



## Trinité



Contemporain



3



2



2



0



1664 pi<sup>2</sup>

### À partir de

**179 750 \$ + taxes**

Ce modèle à 3 chambres met en avant le confort et la commodité. La salle familiale est à l'écart de la cuisine et de la salle à manger, ce qui est idéal pour regarder un bon film en famille.

Toutes nos maisons prêtes à finir sont livrées avec la coquille complète : les murs isolés, la structure de plancher, la toiture avec le bardeau d'asphalte, l'isolation des plafonds, l'isolation des fondations, les divisions intérieures, les portes et fenêtres, la porte de garage (si applicable), le patio de 12' x 12' en bois traité (si applicable) et le revêtement de vinyle. Le plan complet de la construction, la main-d'œuvre d'installation sur le site, la grue, la disposition des déchets, le transport et la livraison dans un rayon de 50 km sont également inclus. La majorité des items inclus peuvent être modifiés, changés ou retirés, selon le cas.

**À noter que la fondation et le porche ne sont pas inclus.**

### Description

	Dimension hors tout	32' X 32'
	Superficie habitable	1664 pi <sup>2</sup>
	RDC	832 pi <sup>2</sup>
	Étage	832 pi <sup>2</sup>
	Chambre 1	Étage
	Chambre 2	Étage
	Chambre 3	Étage
	Salle d'eau / Salle de lavage	Rez-de-chaussée
	Salle de bain	Étage



Avec garage

**211 300 \$ + taxes**



Dimension hors tout

48' X 32'

Dimension du garage

16' X 24'

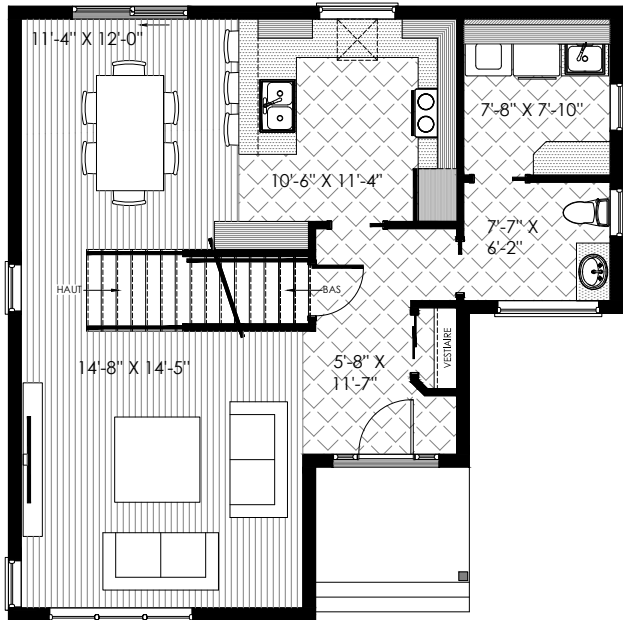
Superficie du garage

384 pi<sup>2</sup>

# Trinité

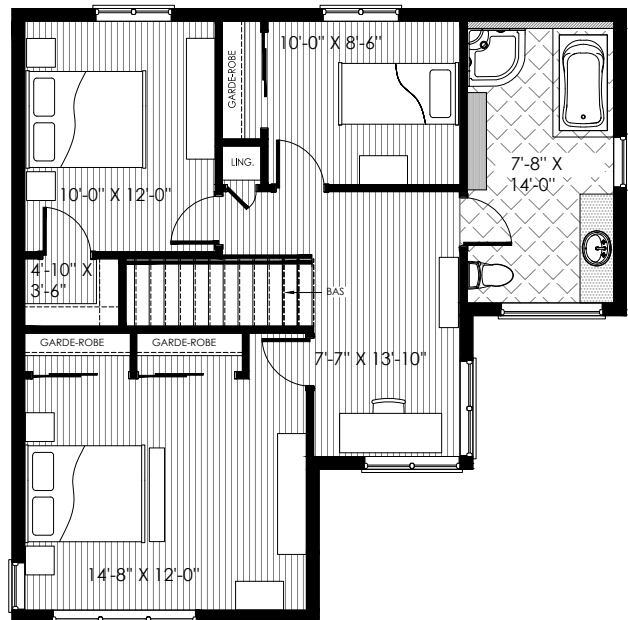
Plan rez-de-chaussée

📏 832 pi<sup>2</sup>



Plan étage

📏 832 pi<sup>2</sup>



🏠 Plan rez-de-chaussée avec garage



**Vous aimeriez  
modifier  
ce modèle ?**

La majorité des éléments peuvent être modifiés, changés ou retirés, selon vos goûts. Tous nos modèles sont donc personnalisables sans frais supplémentaires.



**FABEST**

info@fabest.ca  
Tél. 819 868-6803  
Télec. 819 868-4193  
S. F. 1 866 923-3007

9500, boulevard Bourque  
Sherbrooke QC J1N 0G2

**fabest.ca**